

BRISE 30B | 57B

CONTROLE SOLAR, ESTÉTICA E PRIVACIDADE

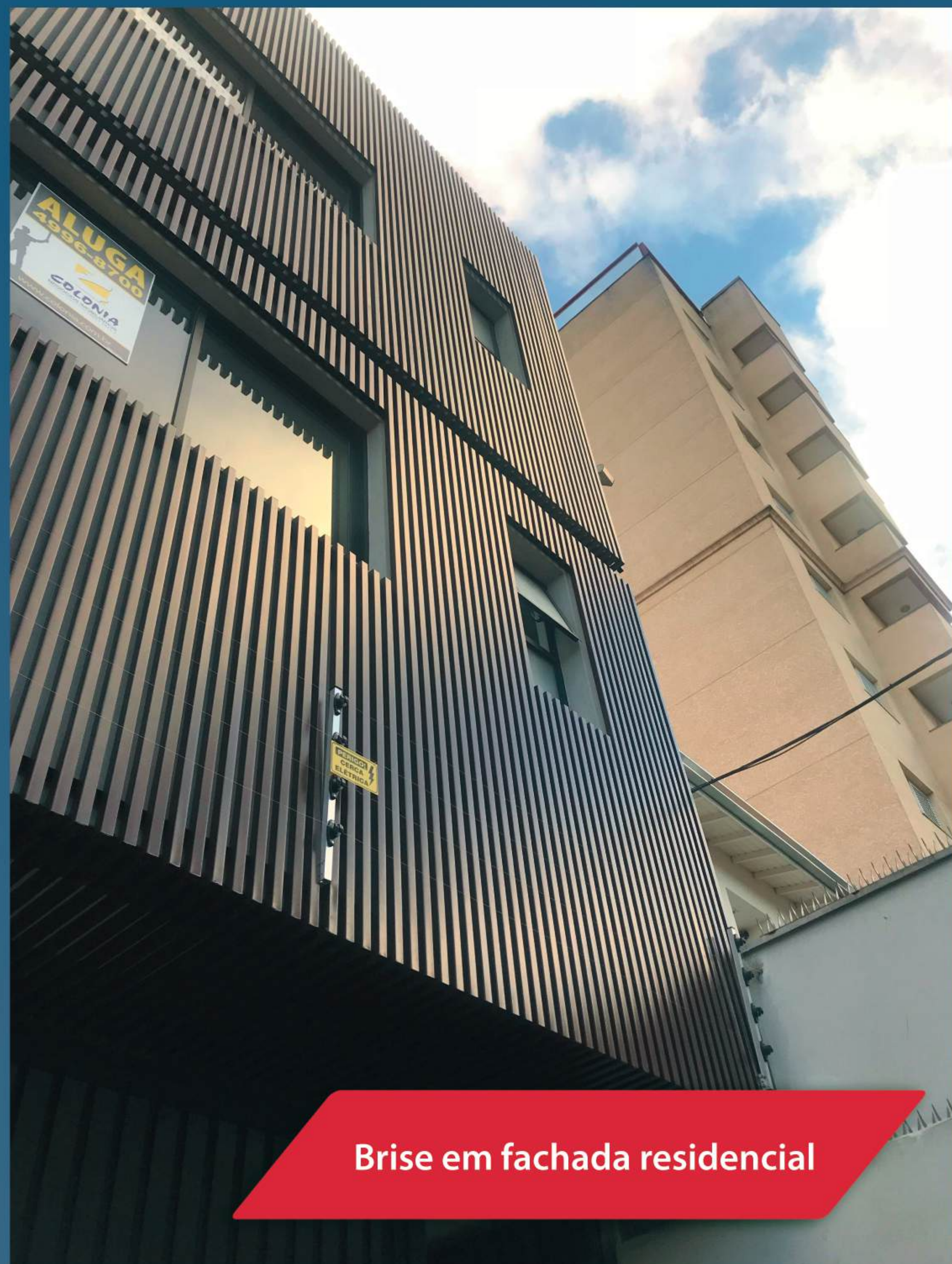
 **Lumibrise**



Brise em fachada residencial



Brise em fachada comercial



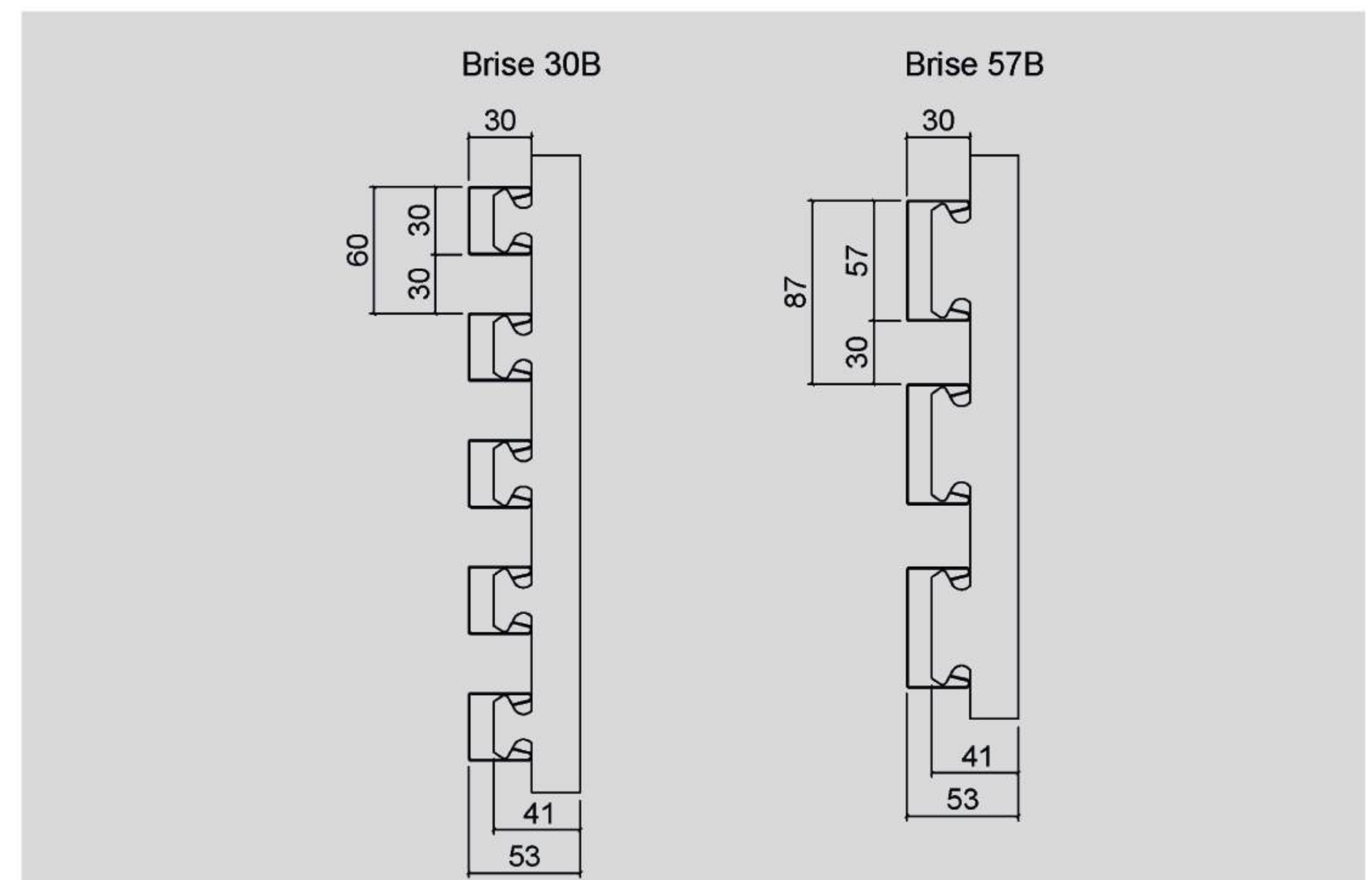
Brise em fachada residencial

BRISE 30B | 57B

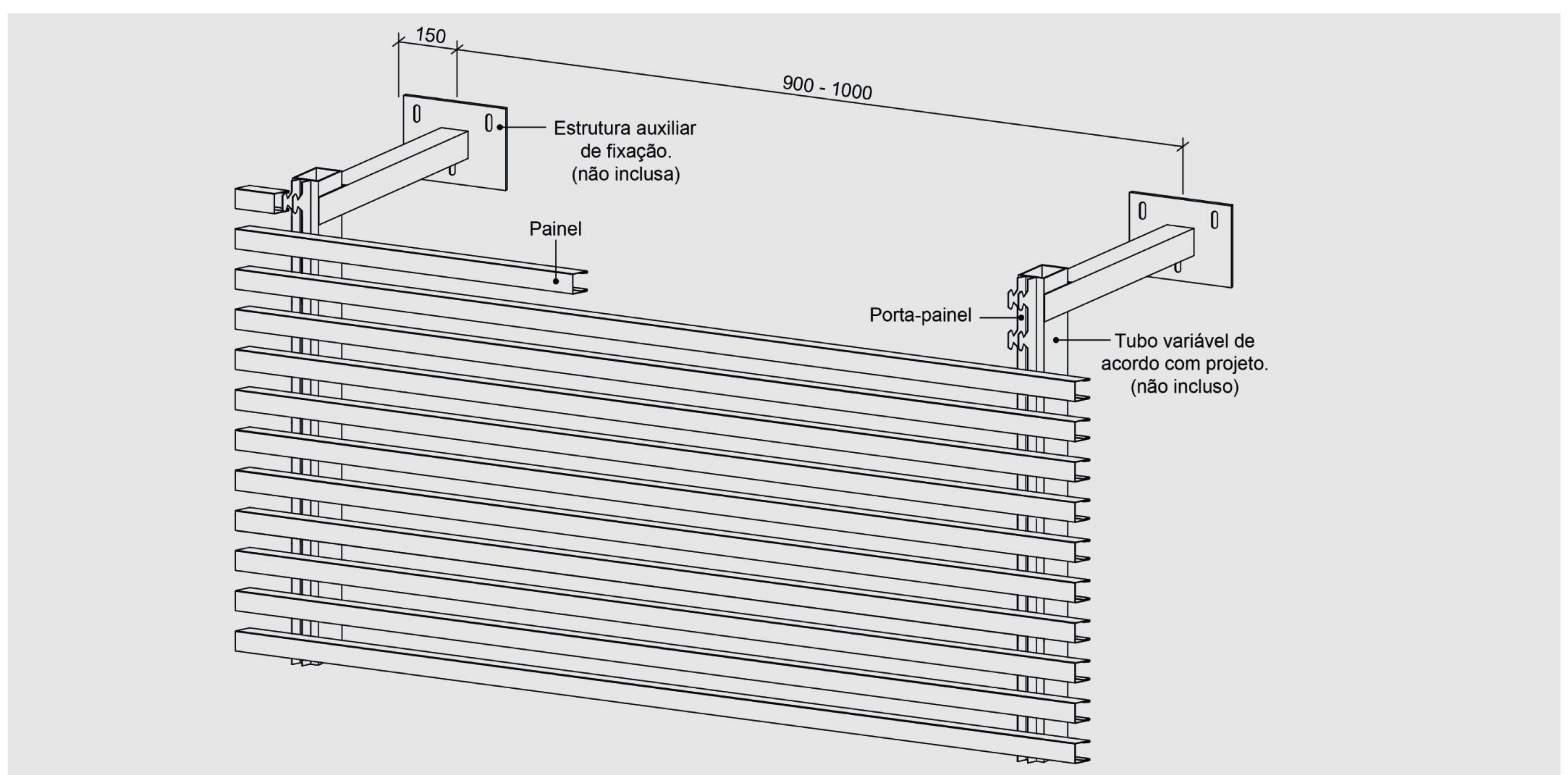
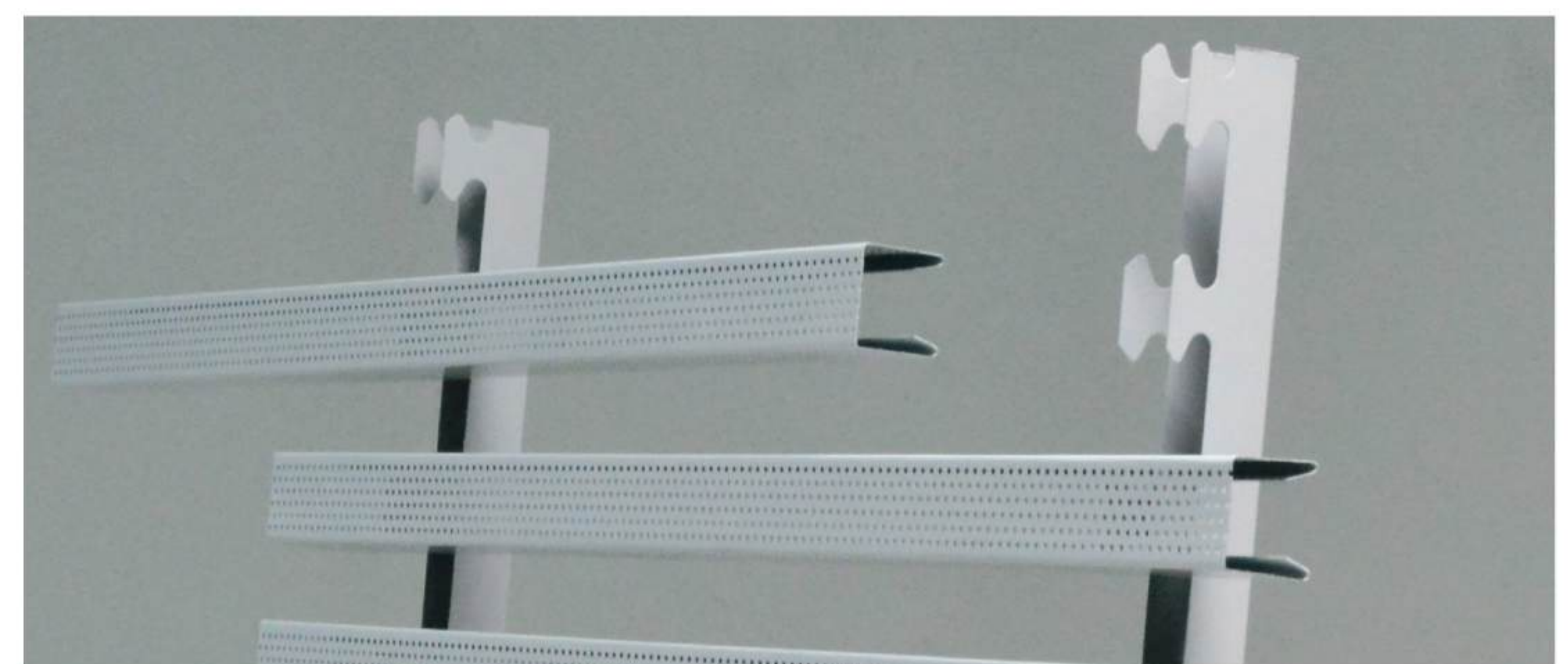
O Brise 30B | 57B é um sistema de brise composto por painéis lineares fixados ao porta-painel por pressão, formando planos contínuos que podem ser combinados. É utilizado para ocultar espaços comerciais, industriais e residenciais. Os painéis podem ser dispostos em forma horizontal ou vertical.

Especificações técnicas:

- Painéis: Fabricados em alumínio liga 3105 H26 ou aluzinc, pintados por sistema contínuo Coil-Coating com tinta poliéster e curados a 250°C.
- Porta-painéis: Fabricados em aluzinc, pintados por sistema Coil-Coating com tinta poliéster e curados a 250°C.
- Cores: padrão ou outras sob encomenda.
- Acabamento: Liso ou perfurado (2mmx5mm).
- Dimensões: Comprimento do painel e porta-painel conforme projeto.
- Manutenção: Limpeza periódica do produto com detergente neutro.



PRODUTO	RENDIMENTO (ml/m²)	ESPESSURA (mm)	PESO (kg/m²)
30B	Painel (alumínio)	16,67	0,50
	Porta-Painel (aluzinc)	1,10	0,43
57B	Painel (alumínio)	11,49	0,50
	Porta-Painel (aluzinc)	1,10	0,43





R. Tibiriçá, 263 - Serraria, Diadema - SP, 09981-370

www.lumibrise.com.br • vendas@lumibrise.com.br • tel. 11 4051-3584